



やない



この広報誌の発行
には共同募金が
活用されています

市社協だより

みんな仲良く暮らせるまち



柳井西中学校生徒

ガゼボの会（新庄地区）



柳井南中学校生徒

いきいきサロン カラス島（伊保庄地区）

柳井市内の中学生がサロンに参加しました



大島中学校生徒

せと貝サロン（大島地区）



柳井中学校生徒

北中開作あおぞらクラブ（柳井地区）

- P 2 赤い羽根共同募金運動
- P 3 ありがとうメッセージ、義援金募集 等
- P 4 ボランティアサマースクール2019、24時間テレビ42街頭募金、災害ボランティア事前登録
- P 5 車いす・福祉車両の貸出、福祉員研修会
- P 6 地区社協ニュース（大島地区）
- P 7 【重要なお知らせ】歳末たすけあい見舞金申請について
- P 8 お礼とお知らせ、中学生ボランティア、福祉の出前講座、あとがき

No. 48

2019年10月 発行



赤い羽根共同募金運動



10月1日～3月31日

共同募金は、民間の社会福祉事業を支援するための募金として「社会福祉法」に位置付けられ、全国一斉に展開されます。皆さまから寄せいただいたあたたかい寄付金は、次のような地域福祉の充実のために役立てられます。

目標額 11,600,000円

山口県の福祉のために

2,453,000円

県内の民間社会福祉施設や社会福祉団体等の福祉活動のために助成され、また、災害対策のための積立金となります。

柳井市の福祉のために

5,147,000円

ひとり暮らし高齢者等見舞品の贈呈、ひとり親家庭等中学校卒業祝金贈呈、災害罹災者への見舞金、地域福祉活動の増進のため、ボランティア活動支援等のために使われます。また各福祉団体の活動のために助成されます。

◆高齢者福祉活動事業

ひとり暮らし高齢者等見舞品贈呈
柳井市老人スポーツ大会への助成 等



柳井市老人クラブ連合会 / スポーツ大会
相互の親睦と交流を図ることができました。

◆児童・青少年福祉活動事業

市県民税非課税世帯児童生徒の
入進学祝金贈呈
子ども会活動への支援
育児支援事業（絵本の読み聞かせ）
子どもの学習支援活動 等



柳井市子ども会育成連絡協議会 / レクリエーション活動
保護者も子どもたちとプレーしながら会話が弾むなど、親子のコミュニケーションが深まりました。

◆福祉育成・援助活動事業

災害罹災者への見舞金贈呈
地域の福祉講演会開催の支援
福祉員活動への支援、災害対策支援事業
福祉機器（車いす）、福祉車両整備事業
いきいきサロン活動への支援 等



伊陸地区福祉講演会開催

◆障がい児・者福祉活動事業

障がい者団体活動への助成 等

◆ひとり親福祉のために

ひとり親家庭中学校卒業祝金贈呈、
母子寡婦福祉連合会研修事業助成 等

◆ボランティア活動育成事業

高校生ボランティア活動の支援
ボランティア活動への支援 等

地域歳末たすけあいのために

4,000,000円

市内にお住まいで援助や支援を必要とされる方への見舞金等に使われます。また、施設や地区の歳末事業に対して助成されます。

三世代ふれあい交流事業 ～昔の遊びを楽しもう～

昔ながらの遊びを通じて地域の方、ひづみ保育園園児、小学校児童及び保護者の交流事業を行いました。昼食にみんなで七草粥をいただき、三世代が交流を深めることができました。



日積地区社会福祉協議会



【問い合わせ先】

柳井市共同募金委員会

柳井市社会福祉協議会内 TEL22-3800

～ありがとうメッセージ～

共同募金地域助成による活動



いきいきサロン「あさひ会」

共同募金の助成金で購入した椅子・テーブルで設備が整い、お陰様で参加者全員が楽な姿勢で楽しい時間が過ごせます。ありがとうございました。

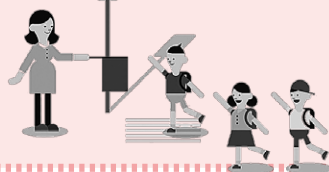
阿月日曜朝市

コーヒーマシンを購入させていただき、朝市に来られるご高齢の方にゆっくりコーヒーを飲んでいただいています。コーヒーマシンがきっかけで話題大盛り上がりです。ありがとうございました。



新庄地区防犯協議会

助成金で購入した蛍光ベストや蛍光帽子は遠方からもはっきりと確認でき、見守り活動も安心してできました。



共同募金運動街頭募金活動

会場：ゆめタウン柳井（10月1日）



運営委員さんのご協力により街頭募金を実施しました。25,295円の募金が集まりました。ありがとうございました。

義援金を募集しています

柳井市共同募金委員会では、下記の義援金を受け付けています。皆さまのご協力をお願いします。（令和元年10月1日現在）

募集期間	義援金名称
平成28年4月15日～令和2年3月31日	平成28年熊本地震義援金
平成30年7月10日～令和2年6月30日	平成30年7月豪雨災害義援金 (岐阜県、京都府、兵庫県、鳥取県、岡山県、広島県、愛媛県、高知県)
平成30年7月12日～令和2年6月30日	平成30年7月広島県豪雨災害義援金
平成30年7月11日～令和2年6月30日	愛媛県豪雨災害義援金
平成30年7月10日～令和2年6月30日	平成30年7月豪雨岡山県災害義援金
令和元年9月2日～令和2年2月28日	令和元年8月佐賀県豪雨災害義援金
令和元年9月2日～令和元年12月30日	令和元年台風第15号千葉県災害義援金

問い合わせ先

柳井市共同募金委員会（柳井市社会福祉協議会内）

TEL:(0820)22-3800 FAX:(0820)23-1107

ボランティアサマースクール 2019

様々な体験を通して、高齢者や障がい者など社会的ハンディキャップを持った人々への理解と思いやりの心を育てることを目的に、今年もサマースクールを開催しました。市内の小学4年生から6年生の児童15人が参加し、楽しみながら福祉について学びました。

《7月31日》「たねダンゴを作って植えよう」

たねダンゴは、赤玉土とケト土をダンゴ状にして、花の種をつけて花壇やプランターに植えて育てる、東北で生まれた新しい種まきの手法です。この日は1人2個ずつ作り、1つをフラワーランドのコミュニティーガーデンに植え付け、もう1つを自宅に持ち帰り、各自で育てています。



《8月1日》「点字を打ってみよう」

点字は6つの点で、文字や数字を表すことができます。自分の名前、生年月日などを正確に打てるように練習しました。

その他にも視覚障害者の卓球を体験して、楽しみながら理解を深めることができました。

《8月2日》「お年寄りにやさしくするために」

認知症は、どのような病気なのか？分かりやすくお話ししていただきました。認知症の人への対応は、やさしく声をかけることが大事だとわかりました。参加した全員が認知症サポーターとして認定され、オレンジリング（認知症を支援する目印のブレスレッド）を受け取りました。



24時間テレビ42 街頭募金 8月24日(土)、25日(日)：ゆめタウン柳井



ゆめタウン柳井において柳井中学校（写真左）、柳井商工高校（写真右）、柳井学園高校、柳井高校の生徒の皆さんにお手伝いいただきました。皆様からの募金額は444,669円でした。



災害ボランティアに事前登録しませんか？

災害が発生した時、迅速にボランティア活動が行えるよう、災害ボランティア事前登録を受け付けています。

- 登録対象**
- 市内に在住、勤務、在学する15歳以上の個人
 - 市内に拠点を有している団体や企業

※18歳未満の方は保護者の同意が必要です。詳しくは柳井市社協までお問い合わせください。



- 足をケガして一時的に車いすが必要になった。
- 車いすを使っている家族とお出かけをしたい。
- 旅行やお出かけをしたいけど長時間歩くのは心配。



そんな時は**車いす**や**福祉車両**の**貸し出し**をご利用ください。

下記の要件で車いす、車いすで乗車できる福祉車両（軽自動車）を貸し出しています。ご不明な点は柳井市社協までお問い合わせください。

車いすの貸し出し

- 柳井市にお住まいの方
- 利用料金：無料
- 貸出期間：最長2ヶ月間

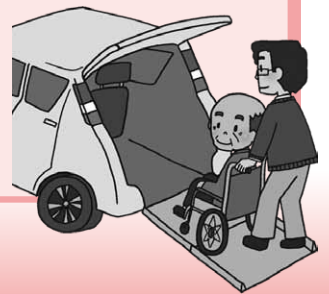
※2ヶ月以上の利用が必要な方には福祉用具取扱業者によるレンタルや、購入をおすすめさせていただいております。



福祉車両の貸し出し

- 柳井市にお住まいの方
- 利用料金：無料
※利用会費（年額1口2,000円）と燃料費が別途必要になります。
- 貸出時間：平日8:30~17:15

※休日（土日祝）などのご利用を希望される場合はご相談ください。



令和元年度福祉員研修会を開催しました

6月25日に『アクティブやない』にて市内の福祉員を対象とした福祉員研修会を開催いたしました。今年度は239名の参加があり、山口県社会福祉協議会 地域福祉部 地域福祉班 主任 山本 彩 氏より「福祉員の役割」と題して「地域福祉とは何か」から始まり、将来の山口県及び柳井市の様子を説明され、福祉員の見守り活動について事例を交えながらご講演いただきました。



地区社協ニュース No.19

大島地区社会福祉協議会 会長 大越 國 義

大島地区は、1,416世帯、人口2,791人(令和元年8月末現在)で、神代・大島・遠崎の3地区があり、大島地区社協は住民の皆さんの笑顔と心をつなぐため、19の事業(うち5つは助成事業)を行っています。そのうちのいくつかを紹介します。

● 福祉用具の貸出

車椅子、ポータブルトイレ、シャワーチェア、4点杖、松葉杖の貸し出しを行っています。ポータブルトイレとシャワーチェアのみ有料(月額100円)です。

※大島地区以外の方への貸し出し(有料)も行っています。

● レクリエーション用具の貸出

室内・外用ペタンク、グラグラ輪投げ、ふわふわサイコロ、ターゲットプレイシート、脳トレドリル、本格カラオケマイク(曲内蔵)とモニターなどを揃え、いきいきサロンなどで活用してもらっています。

● 誕生月祝いプレゼント ※一部赤い羽根共同募金配分金事業を活用

85歳以上の希望者の誕生月に、民生委員・児童委員さんに届けていただいています。



● 障がい者との交流会・クリスマス会を実施

※一部歳末たすけあい募金配分金事業を活用

毎年12月、障害福祉サービス事業所「いな穂」の皆さんと認知症を支える家族の会「にじいろの会」の皆さん、ボランティアグループ「大島うずしお会」の皆さんと交流を深めています。

● 福祉員集会を実施

いくつかのグループに分かれて、地域の問題点などを解決するために討論しています。



● 助成事業

「老人クラブ(7団体)」「大島うずしお会」「三世代交流運動会実行委員会」「クリーン作戦」「どんど焼き」への助成を実施しています。

● 広報紙『福祉かわら版』を発行

※一部赤い羽根共同募金配分金事業を活用

毎年6月、10月、1月の年3回、A4版4ページのカラー刷り広報紙を発行し全戸配布しています。

令和元年度 歳末たすけあい募金による見舞金申請について



共同募金運動の一環として12月1日より歳末たすけあい運動が実施されます。市民の皆さまからのあたたかい募金は、支援を必要とされている方々が安心して新たな年を迎えていただけるよう見舞金として差し上げています。対象者となられる方で希望される方は、下記のとおり申請してください。

※生活保護を受けている世帯は除きます。

◎対象者

10月1日現在、柳井市に住民票があり、自宅で生活しておられる方で下記に該当する方

対象者	確認書類	予定額
身体障害者手帳 1・2級の方	身体障害者手帳	5,000円
療育手帳A・B判定の方	療育手帳	5,000円
精神障害者保健福祉手帳1・2級の方	精神障害者保健福祉手帳	5,000円
福祉医療費受給者証をお持ちの方 (ひとり親家庭用)	福祉医療費受給者証(世帯全員分)	5,000円
	子ども一人あたり	1,000円
要介護度5を認定された方	介護保険被保険者証、又は介護保険資格者証	5,000円
要介護度5を認定された方と同居し 介護をしている方	同意をいただき、居宅介護支援事業所に照会 して同居についての確認をさせていただきます。	5,000円

◎申請方法

希望される方は、柳井市社会福祉協議会または各出張所・連絡所、地区の民生児童委員宅にあります申請書に必要事項をご記入、ご捺印のうえ柳井市社会福祉協議会へ提出してください。

(申請書は柳井市社会福祉協議会ホームページからもダウンロードできます。)

- 1) 本会窓口、または民生児童委員さんを通じて申請する場合は、上記の確認書類をその場で確認させていただきますので必ずご持参ください。
- 2) 郵送で申請される場合は、確認書類〔障害のある方は氏名、障害の程度(等級など)、有効期限が確認できる箇所〕の写しを添付してください。なお、写しは必要事項を確認後、本会で廃棄させていただきます。

◎申請期間

10月1日(火)～11月8日(金)まで 8:30～17:15

※土曜日、日曜日、祝日を除く(郵送の場合11月8日(金)必着)

◎その他

- ・要介護度5の方で身体障害者手帳1級・2級をお持ちの方はいずれか一方の受け付けとなります。
- ・見舞金は柳井市共同募金委員会運営委員会で決定後、原則として民生児童委員さんを通じてお渡しします。

申請及び問い合わせ先

〒742-0031 柳井市南町三丁目9番2号 柳井市総合福祉センター 1階

社会福祉法人 柳井市社会福祉協議会 TEL 0820-22-3800

お礼とお知らせ

皆さまよりあたたかい善意をお寄せいただきました。ここに厚くお礼申し上げます。

令和元年6月1日～9月末日（順不同・敬称略）

香典返しの一部

星出 康男（御尊父 星出 利明 様）〔柳井〕
 岩本 道雄（御令室 岩本 幸代 様）〔柳井〕
 大野 光史（御尊父 大野 幸一 様）〔柳井〕

特別会費（1口：3,000円）

山本 郁枝 1口 中村 栄司 1口
 田中 勝博 1口

一般寄付の一部

柳井要約筆記サークル「パンのみみ」 134,849円
 匿名 1,000,000円

物品の寄贈

柳井要約筆記サークル「パンのみみ」
 プロジェクター 1台・スクリーン 1台

ふれあい・いきいきサロンに 中学生が参加しました！（表紙写真）

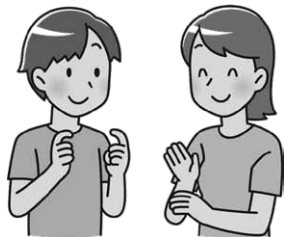
地域の高齢者との交流とボランティア体験を目的に、市内の中学生が参加し、会場の設営や片付け、参加者の受け付けなどをしました。（8サロンに計25人参加）



にしき会（伊陸地区）



わくわく会（大畠地区）



「福祉の出前講座」始めました

柳井市社協では手話講座、高齢者疑似体験、車いす体験等の「福祉の出前講座」を始めました。サロンや自治会にお伺いしてお話します。詳しくは柳井市社協までお訪ねください。



あとがき

今年も、又、多くの台風が日本列島を襲ってきました。平穏な風景が一変、豪雨・強風で変貌しました。早めに予報が報道されますが、人の命・交通機関・家屋と容赦ない、想像を超える被害が出ました。地球温暖化の影響が年々被害が拡大しているように感じます。

市社協事業でサロンの開催や各地区で集まりが開催されていますが、こういった場に参加し、身体を動かしたり、講話を聴いたり、お友達と昔話や情報交換などをしてお互いを知り、元気に笑顔になって、いつ起こるか分からない自然災害に備えたいと思います。（嬉静恵）

編集・発行

社会福祉法人 柳井市社会福祉協議会

〒742-0031 柳井市南町三丁目9番2号
 柳井市総合福祉センター内

TEL (0820)22-3800

FAX (0820)23-1107

HP : <http://yanaicityswc.wordpress.com>

Mail : yana-i-syakyo@themis.ocn.ne.jp



特別養護老人ホーム大畠苑
 大畠苑デイサービスセンター

敬愛・奉仕・誠実

社会福祉法人 千 寿 会

お問い合わせ/代表電話(0820)45-3838



誠実

真心 融和

社会福祉法人 恒 和 会

〒742-1352 柳井市伊保庄字近長浜1-4

TEL 0820-27-6001 FAX 0820-27-0800

<http://yuwaen.net>



和顔愛語 和やかな笑顔・優しい言葉

養護老人ホーム あそか苑 特別養護老人ホーム 四季の里
 サービス付高齢者向住宅 ASOKA やない

社会福祉法人 最 勝 会 最勝会トップ 🔍

ホームページ <http://www.saisyokai.or.jp/>

お問い合わせ/代表電話 (0820) 28-5015

社会福祉法人 松 風 会

特別養護老人ホーム 松風苑
 デイサービスセンター 松風苑
 松風苑居宅介護支援事業所

お問い合わせ/代表電話(0820)23-6363